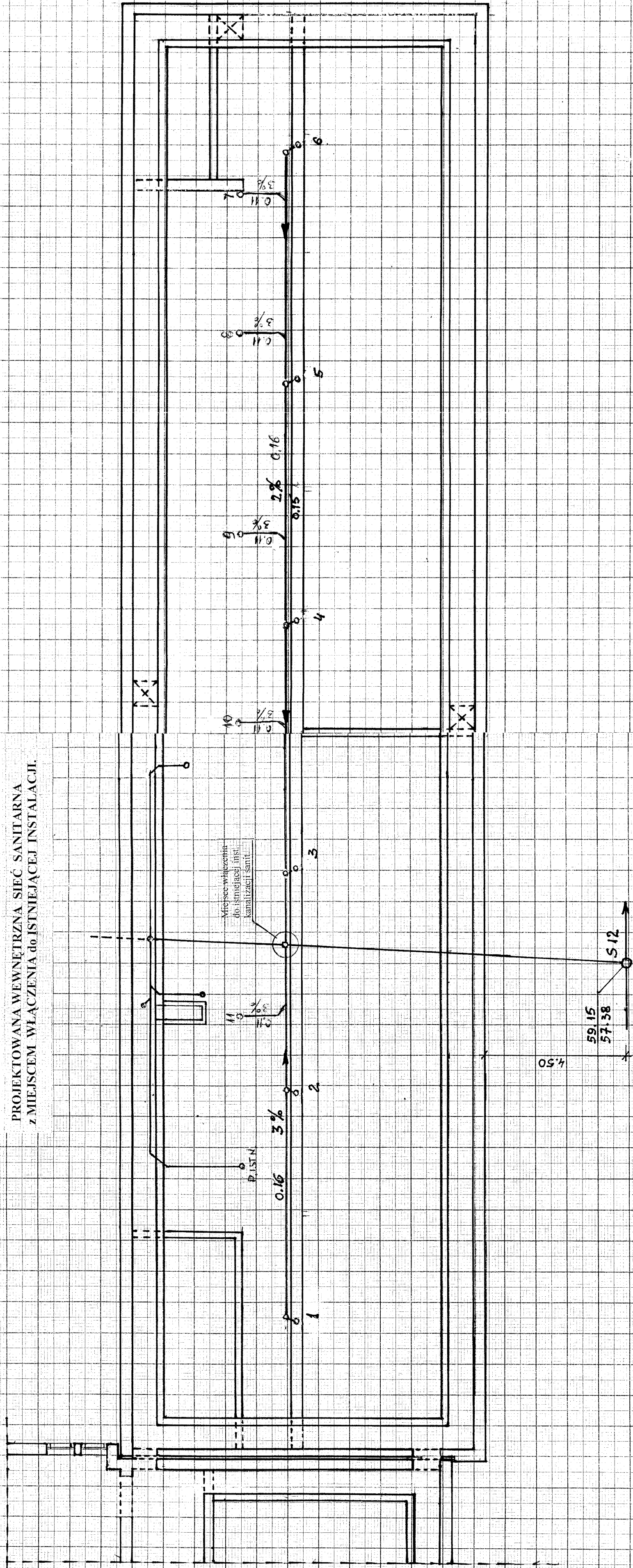


PROJEKTOWANA WEWNĘTRZNA SIĘĆ SANITARNA
z MIEJSCEM WŁĄCZENIA DO ISTNIEJĄCEJ INSTALACJI.



BIURO PROJEKTOWE K&K ul. OBR. WESTERPLATTE 24 83-110 TCZEW	MODERNIZACJA INSTALACJI WOD-KAN BLD. INTERNATU ZESPOLU SZKOL-AGROTECH-
	NICZNYCH I OGÓLNOKOSZTALCACH W ŚWARZYNIE pow. TCZEW III SZKOŁY 2.
RYSUNEK:	PROJEKTOWANA WEWNĘTRZNA INSTALACJA KANALIZACJI SANITARNEJ
PROJEKTOWAŁ:	Mgr inż. Ryszard M. Kosciński Nr upr. bud. CT-III-630/617/5 RZUT PODZIEMIA
OPRACOWAŁ:	Edmund Grigel Nr upr. bud. 384/66/Cd. Skala 1:100
	Nr rys. 4