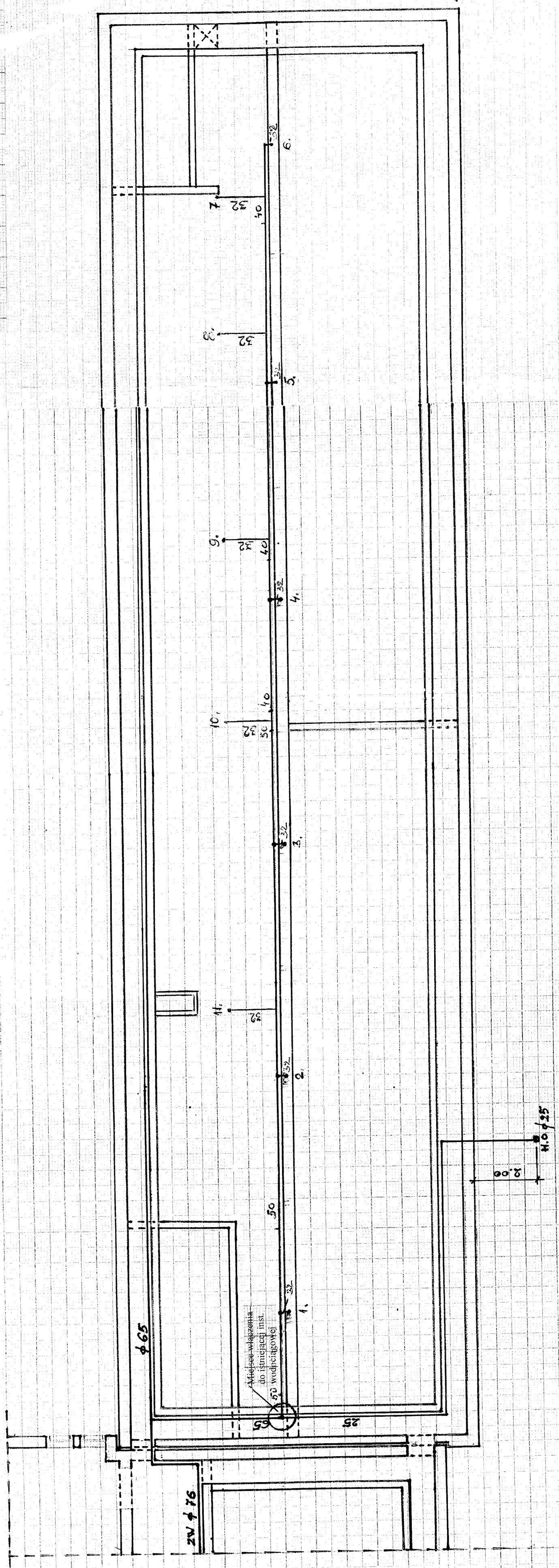


PROJEKTOWANA WEWNĘTRZNA SIĘĆ ZIMNEJ WODY
Z MIEJSCEM WŁĄCZENIA DO ISTNIEJĄCEJ SIĘCI STALACJI.



BIURO PROJEKTOWE	KiK ul. OBR. WESTERPLATTE 24 83-110 TCZEW
OBIEKT:	MODERNIZACJA INSTALACJI WOD.-KAN. BUD. INTERNATU ZESPÓŁU SZKÓŁ AGROTECH - NIEZANYSZYCH+OGÓLNOKSZTAŁCĄCYCH w SWARZYSZYNIE pow. TCZEW ul. SZKOLNA 2.
RYSUJEK:	PROJEKTOWANA WEWNĘTRZNA INSTALACJA KANALIZACJI SANITARNEJ
PROJEKTOWAŁ:	Mgr inż. Ryszard M. Kościński Nr upr. bud. GT-III-630/161/75 RZUT PODZIEMIA Skala 1:100
PRACOWAŁ:	Edmund Girgel Nr upr. bud. 384/66/Gd. INST. ZIMNEJ WODY Nr rys. 2